



☆データ制作の前に、必ず「印刷データ制作上のご注意」をお読みください。


◆印刷可能範囲について

テンプレート上の  赤部分には印刷することができません。必ず印刷可能範囲内にレイアウトしていただきますようお願いいたします。

なお、図の  黄色部分は印刷可能範囲内ですが、封筒の特性上、以下の点にご留意ください。

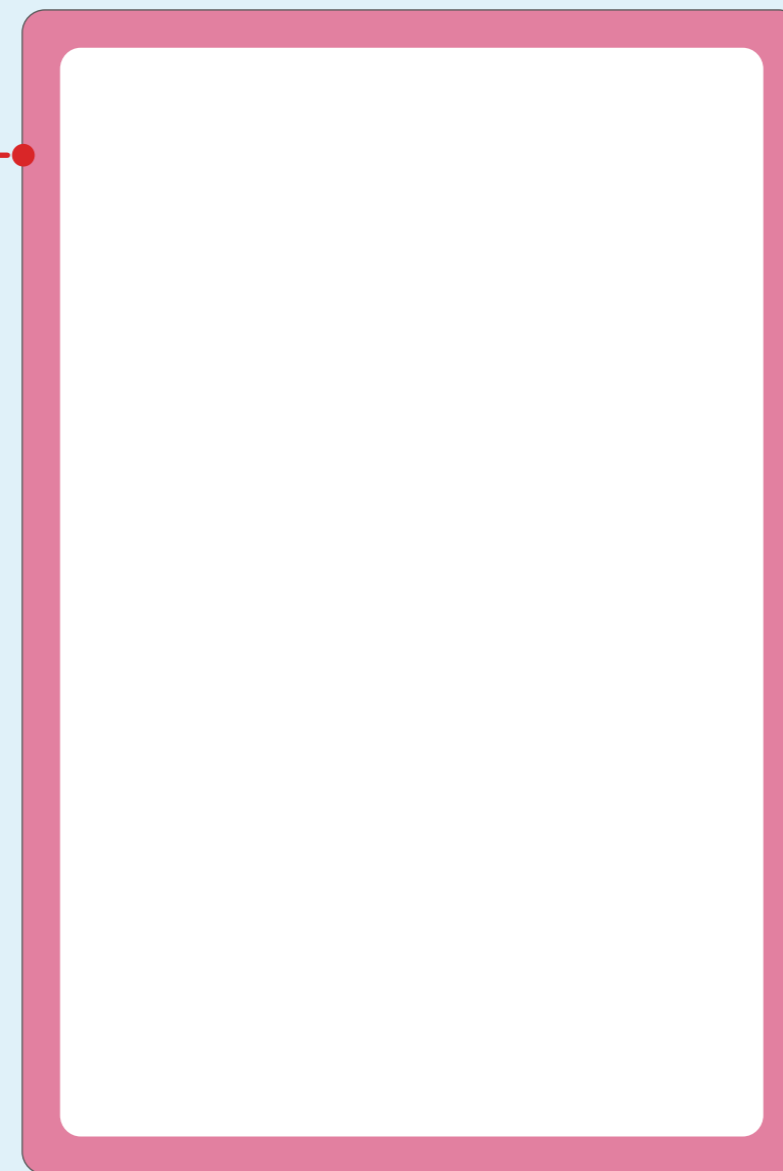
- 貼り合わせ部分…写真、ベタ、アミ、グラデーションなど塗りの面積が広いデザインは印刷にムラが生じる場合があります。
- フラップ（ベロ）…厚みの違いにより他部分の印刷との差異が生じる場合があります。

ご注意!

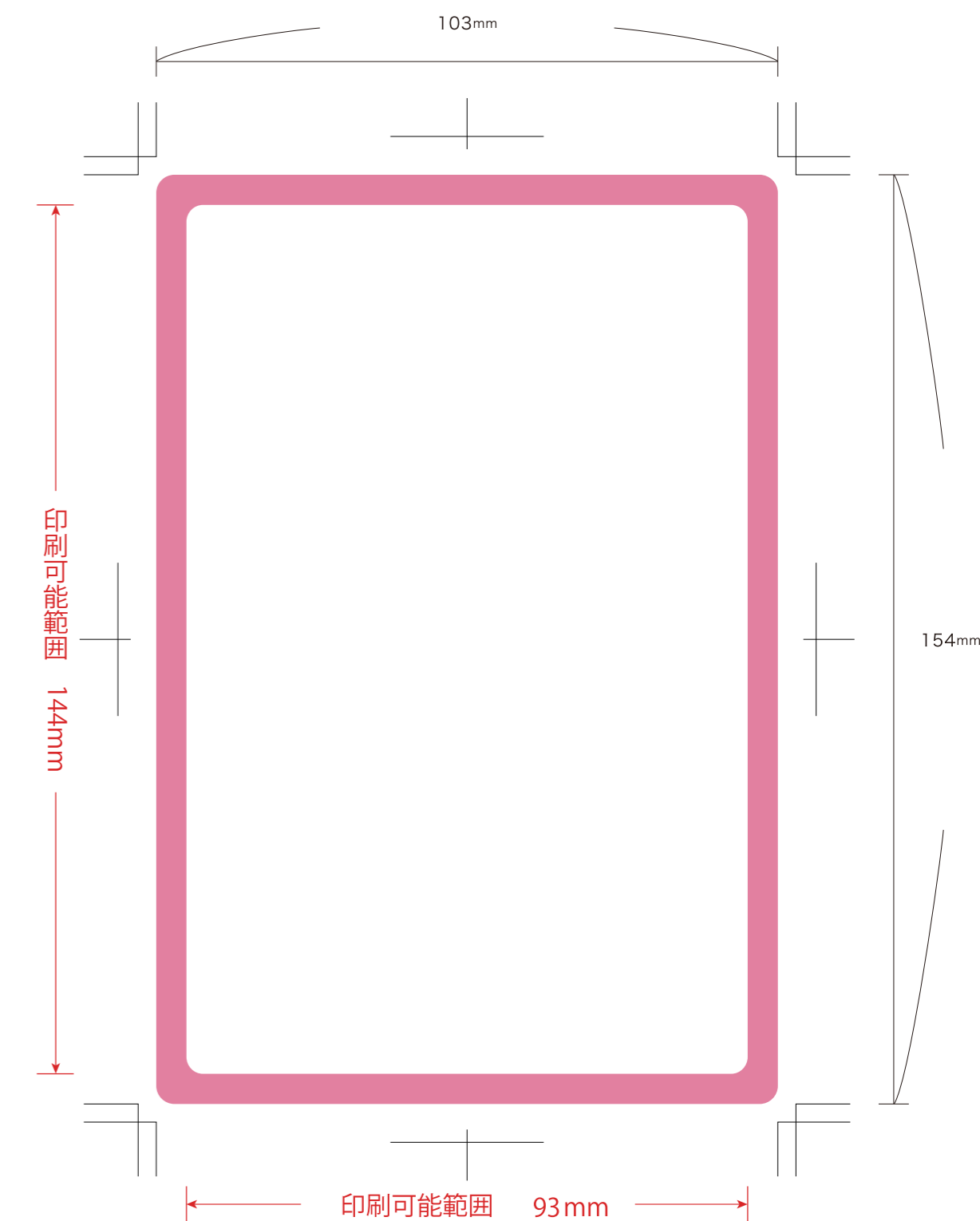
 封筒裏面の貼り合わせ段差部分にかかる印刷は、綺麗に仕上がりにませんのでご注意ください。

図の黄色部分に配置されたデザインに、ムラや他の部分との差異が懸念される場合でも、そのまま作業を進めさせていただきますので、予めご了承ください。

2号 単カード



【既製品 2号 単カード】幅 103× 天地 154mm



◆入稿データについて

データが完成しましたら、以下のチェックポイントをご確認のうえ、PDF/X-1a形式で保存したものをご入稿ください。また、PDF保存したデータは最後にIllustratorのオリジナルデータとの比較検査を行い、意図しない変化が起きていないことをご確認ください。

★PDF保存前のチェックポイント

- ご注文の商品とテンプレートが合っていますか？
- 必要なオブジェクトは全て印刷可能範囲内に納まっていますか？
- アタリ罫など印刷に不要なオブジェクトは削除されていますか？
- 山櫻指定14色単色印刷の場合、スミ1色で作成されていますか？
- DICカラー単色印刷の場合、スミ1色またはスポットカラー（特色）になっていますか？（スウォッチパレットのDICカラーガイドで指定）
- 細すぎる線（0.3ポイント未満）や小さすぎる文字（4ポイント未満）はありませんか？
- 余分なテキストボックスや孤立点が残っていませんか？
- 文字のアウトライン化はされていますか？
- オーバープリントの設定は適切ですか？
- 配置画像がRGBになっていませんか？
- 配置画像の解像度は印刷サイズに対して適切ですか？
目安（原寸印刷の場合）
カラーまたはグレースケール=350ppi / モノクロ2階調=1200ppi
- 配置画像は埋め込みになっていますか？